



Dossier de presse

Meilleure ville, meilleure vie avec le Cluster Lumière

Les professionnels de l'éclairage de la région Rhône-Alpes mettent en lumière l'innovation urbaine et le développement durable à l'Exposition Universelle Shanghai 2010.



Maquette du projet Villes Lumière (Cobalt - Ingelux)



Dossier de presse

Meilleure ville, meilleure vie avec le Cluster Lumière

Sommaire

1. Shanghai 2010
La Région Rhône-Alpes expose les
meilleures pratiques urbaines Page 3
2. Espace des Meilleures Pratiques Urbaines
Le cluster Lumière éclaire
le projet Villes Lumière Page 5
3. A partir du 15 mai 2010
Éclairage de l'Espace des Meilleures
Pratiques Urbaines Page 7
4. Du 20 au 26 septembre 2010
La Semaine de la Lumière Page 9
5. Le Cluster Lumière
Optimiser l'éclairage pour répondre
aux enjeux du développement durable Page 12
6. Eclairage de l'Espace des Meilleures
Pratiques Urbaines
Les entreprises Page 17
7. Contacts Page 28



1

Shanghai 2010 La Région Rhône-Alpes expose les meilleures pratiques urbaines

L'Exposition Universelle accueillera près de cent millions de visiteurs du 1^{er} mai au 31 octobre à Shanghai. Seule Région française à disposer d'un Pavillon, Rhône-Alpes met en valeur les meilleures pratiques urbaines pour une *Meilleure ville, meilleure vie*.

Meilleure ville, meilleure vie...

Si le but d'une Exposition Universelle est d'éclairer le monde sur l'état des connaissances, d'associer la technique à la beauté, de faire dialoguer les civilisations, alors le thème de l'Exposition Universelle de Shanghai rayonne comme la lumière au cœur de nos villes, dans le quotidien de nos vies.

Rhône-Alpes est la seule Région française à avoir construit un Pavillon dans cette Exposition Universelle. C'est le fruit de 23 ans de coopération entre la Région et la municipalité de Shanghai.

Ce Pavillon occupe une situation privilégiée, au cœur de l'Espace de Meilleure Pratique Urbaine, à proximité de l'entrée principale de l'Exposition. Sur une surface de 15 hectares, l'espace est dédié aux exemples d'innovations les plus abouties en terme de développement durable, et aussi les plus sensibles esthétiquement, dans les domaines de la construction, de l'aménagement et de l'éclairage urbain. Il est situé au nord de la rivière Huangpu, dans la zone E de l'Exposition Universelle et a pour objet d'offrir à des collectivités la possibilité de mettre en valeur des réalisations remarquables en matière de gestion ou d'aménagement urbain dans tous les domaines (transports, urbanisme, architecture, environnement, hautes technologies, culture, tourisme, etc..).

Une Ecorégion dont
le modèle de développement
s'appuie sur des technologies
environnementales innovantes.



Sur les 117 projets candidats à l'origine, seuls 15 ont été sélectionnés pour figurer dans cet espace, dont 3 en Rhône-Alpes : le pavillon éco-construit, le projet Villes lumière et la Roseraie.

Ainsi l'Espace de Meilleure Pratique Urbaine donne à Rhône-Alpes et à ses acteurs économiques l'opportunité d'apparaître comme une Ecorégion, dont le modèle de développement s'appuie sur des technologies environnementales innovantes. Le but est d'ériger Rhône-Alpes en modèle urbain, dans une nouvelle approche de multipôle, opposée aux modèles d'hyper-concentration urbaine.

Cet ensemble constituera une vitrine exceptionnelle pour les entreprises qui présenteront leurs innovations et leurs savoir-faire.

L'Exposition Universelle en quelques chiffres

- Plus de 5 km² au centre de Shanghai
 - 242 participants officiels (pays et organisations internationales)
- 70 à 100 millions de visiteurs attendus
 - 15 projets retenus dans l'Espace des Meilleures Pratiques Urbaines, dont trois projets de Rhône-Alpes portant sur l'écoconstruction et l'éclairage urbain.



2

Espace des Meilleures Pratiques Urbaines Le Cluster Lumière éclaire le projet Villes Lumière

Le Projet Villes Lumière de Rhône-Alpes a été choisi par les organisateurs pour éclairer et animer la quasi-totalité de la zone des Meilleures Pratiques Urbaines. Une reconnaissance exceptionnelle pour les acteurs de la filière éclairage !

La lumière et l'éclairage urbain font partie des secteurs d'excellence de la région Rhône-Alpes reconnus bien au-delà de nos frontières. C'est pourquoi les organisateurs de l'Exposition Universelle ont confié à Rhône-Alpes l'éclairage de la quasi-totalité de l'Espace des Meilleures Pratiques Urbaines. Pour mettre en œuvre ce projet exceptionnel, la Région Rhône-Alpes s'est tournée vers le Cluster Lumière, à travers ERAI (Entreprises Rhône-Alpes International).

Une douzaine d'entreprises se sont ainsi rassemblées, effectuant de constants déplacements à Shanghai pour faire naître le projet Villes Lumière : Cobalt, Eco-Innov, GL events Audiovisual, Ingelux Consultants, Lenoir Services, Ludec, Philips, Sonepar Sud-Est, WE-EF Lumière / Flux, Citelum, Lec, 4 Horizons.

L'éclairage en Rhône-Alpes: une filière complète et dynamique.

En Rhône Alpes, la filière éclairage représente plus de 300 entreprises dynamiques et innovantes. Des grands groupes comme Philips France, Legrand, Fagerhult, Schneider Electric, Sonepar, Citeos et Forclum, côtoient des PMI, des fabricants, des ingénieristes, des bureaux d'étude, des distributeurs, des sociétés de service.

Des laboratoires scientifiques et techniques, publics et privés (ENTPE, CEA, CSTB, IAE, INSA..), des écoles d'ingénieurs et des universités forment chaque année les nombreux étudiants impliqués dans la filière.

Leurs savoir-faire contribuent à la fabrication de produits et de services, intégrant les besoins aussi différents que le confort, la santé, les économies d'énergie, et l'environnement durable.



Lyon, Ville Lumière

La reconnaissance internationale de Lyon grâce à la Fête des Lumières et à son plan d'éclairage de la ville, a conduit Lyon à assurer la présidence du réseau des villes Lumière Européenne LUCI.

Le salon International Lumiville, organisé par CDO, où se rassemblent une fois par an les acteurs de la filière (9^{ème} édition du 1^{er} au 3 juin 2010 à Eurexpo, Lyon), est le lieu de rencontre des entreprises publiques et privées autour de marchés en pleine croissance.

Les concepteurs éclairagistes de Rhône-Alpes, en illuminant les monuments et espaces publics en Europe et dans le monde, contribuent à donner de la région Rhône-Alpes une image de Région Lumière.

Le Cluster Lumière, source de compétences pour l'éclairage

Avec, à l'origine en 2008, la Chambre de Commerce et d'Industrie de Lyon, CDO, l'ENTPE, Philips, Sonepar Sud-Est, Rhône-Alpes et le Grand Lyon ont contribué à structurer un réseau, le Cluster Lumière. Deux ans plus tard, cette "grappe d'entreprises" regroupe une centaine de sociétés et de laboratoires (*voir fiche n°5, page 12*).

Le Cluster Lumière, c'est une centaine d'industriels, de PME et de laboratoires qui représentent les savoir faire de centres techniques, de concepteurs, d'ingénieristes, de fabricants et d'installateurs qui travaillent sur les marchés de l'éclairage de bureaux tertiaires, de voiries, de bâtiments, de locaux industriels et de commerce, pour proposer des solutions globales.

Cette Exposition Universelle leur a donné l'opportunité exceptionnelle de montrer leur vision de l'éclairage du futur. Ce projet d'éclairage urbain, architectural et événementiel sera fonctionnel, économe en énergie, dynamique et utilisant des technologies innovantes. A la fois créatif et festif, il revendique aussi une forte identité. Autant de valeurs et de principes largement partagés par l'ensemble des industriels membres du Cluster Lumière. *Meilleure ville, meilleure vie...*



3

A partir du 15 mai au 31 octobre 2010 L'éclairage de l'Espace des Meilleures Pratiques Urbaines

Le projet Villes Lumière, mis en place par des entreprises du Cluster Lumière, comprend l'éclairage urbain, architectural et événementiel de l'Espace des Meilleures Pratiques Urbaines. Cet éclairage festif et sensible montre que les efforts d'économies d'énergie ne nuisent aucunement à la qualité esthétique et au confort des espaces urbains de l'avenir. Au contraire !

Grâce à leur compétences reconnues des plans lumière et de l'événementiel, Rhône-Alpes, ERAI et le Cluster Lumière, avec le soutien de la ville de Lyon, ont été choisis pour assurer l'éclairage d'une grande partie de la zone des Meilleures Pratiques Urbaines.

Le projet Villes Lumière, conçu et mis en place par des entreprises membres du Cluster Lumière, assure l'éclairage urbain des espaces publics, l'éclairage architectural avec la valorisation lumineuse pérenne des façades de pavillons (dans l'esprit des plans lumière de Lyon) ainsi que l'éclairage événementiel du Show Lumière pendant les six mois de l'Exposition. Ces trois modes de mise en lumière ont été conçus ensemble. Leur originalité, c'est que cette gestion centralisée permet de jouer de chacun des registres : urbain, architectural, et événementiel.

Bienvenue dans un jardin de lumière

www.clusterlumiere.com

CCI de Lyon

Place de la Bourse

69002 Lyon

T. 33(0)4 72 40 59 92

F. 33(0)4 72 40 57 45

clusterlumiere@lyon.cci.fr

Le parcours offre un éclairage sensible et festif, visiblement économe en consommation énergétique. De petites quantités de lumière intelligemment contrôlées visent à susciter émotion et plaisir tout en répondant aux besoins d'éclairage de l'espace urbain et en respectant le confort des visiteurs.

Pierre-Philippe Garde, de l'agence **Cobalt** auteur de la conception lumière et de la scénographie, en parle comme d'un "jardin



imaginaire". Les visiteurs pénètrent dans un jardin où se signalent les étincelles des 750 lucioles réalisées par **Lenoir Services** (lire ci-dessous). Où des joncs, souples... et lumineux, réalisés par **WE-EF Lumière/Flux**, semblent avoir mystérieusement poussé. Au sol, les plots solaires **d'Eco-Innov** guident les pas sans rien imposer. De loin en loin, les hauts luminaires de **Ludec** sculptent l'espace et rythment ce parcours exceptionnel. Au cœur du spectacle, d'étonnantes images sont projetées sur les façades. Cette symphonie de lumière, présentée chaque soir pendant 20 minutes sur la grande place, est orchestrée par les commandes, sonorisations et vidéo-projections que **GL events Audiovisual** a mis en place sur la création de **4 Horizons**. Elle met aussi en évidence les nouveaux systèmes d'éclairage créés par **Philips** et d'autres matériels proposés par **Sonepar Sud-Est**. "L'enjeu était d'apporter un éclairage festif tout en démontrant qu'on peut consommer moins d'énergie", explique Christophe Marty, du cabinet **Ingélux Consultants** qui a coordonné l'étude d'éclairage de cet ensemble de près de 15 hectares. L'installation a été mise en œuvre par **Citelum**.

Cet objectif a pu être atteint grâce aux avancées technologiques récentes dans le domaine des sources de lumière, de la gestion des éclairages et des projections d'images. Parmi les technologies mises en œuvre : les stimulations visuelles, le contrôle des contrastes ou les variations de flux à grande échelle (gradation, pulsation, vibration...).

Les lucioles auto-luminescentes



Quel plus beau et plus énigmatique symbole de lumière que la luciole, petit insecte apparaissant comme un songe les nuits d'été... Les concepteurs ont imaginé 750 lucioles, insectes "auto-luminescents", installées autour de l'Espace des Meilleures Pratiques Urbaines. Chacune est pilotée à distance pour "pulser" au rythme des lumières urbaines et architecturales prévues par le concepteur lumière.

Une des difficultés était de faire en sorte que ces lucioles, éclairées par des diodes spécifiques, reproduisent au plus près l'éclairage des insectes. L'autre point critique était le pilotage de l'éclairage à distance produit par ces insectes, sans fil, qui aura nécessité la mise en œuvre d'un système d'émetteurs et de récepteurs HF spécifique fonctionnant au sein de l'expo universelle, à plusieurs centaines de mètres entre tous les composants du système.



4

Du 20 au 26 septembre 2010 La Semaine de la Lumière

Pendant l'Exposition Universelle, le Pavillon Rhône-Alpes vivra au rythme de semaines thématiques. La Semaine de la Lumière, ce sera du 20 au 26 septembre !

La Semaine de la Lumière aura lieu du 20 au 26 septembre. Elle a pour objectif de valoriser le savoir faire Rhône-Alpes en matière d'éclairage (innovation et événementiel), en France et dans le monde, en s'appuyant sur la mise en œuvre de l'éclairage de la zone des Meilleures Pratique Urbaine de l'exposition.

Le Cluster Lumière y apparaîtra comme un réseau d'entreprises concentrant toutes les compétences pour proposer des solutions d'éclairage innovantes et éco-énergétiques, appliquées à l'éclairage urbain, architectural, industriel, résidentiel collectif, de commerces, de bureaux tertiaires.

Les entreprises de la filière éclairage de Rhône-Alpes, l'expérience et le savoir faire en matière de plan lumière et d'événementiels lumière de Rhône-Alpes (Lyon) seront à l'honneur.

Cette Semaine favorisera également le développement d'affaires et la rencontre de partenaires pour les entreprises.

Conférences

Mardi 21 septembre 2010

Enjeux et innovation dans l'éclairage

Organisée par le Cluster Lumière en partenariat avec l'université de FUDAN et l'université de TONJI.

Présentation du projet général de la zone exposition / Enjeux industriels et économiques autour des technologies de la lumière / Solutions à faible consommation d'énergie pour l'éclairage intérieur / Evolution des technologies : des lampes à arc au SSL / Qualification des solutions SSL dans l'éclairage : Programme Caliper / La lumière et la santé / Conclusion : l'avenir de l'éclairage : amélioration des pratiques et collaborations internationales.

CCI de Lyon

Place de la Bourse

69002 Lyon

T. 33(0)4 72 40 59 92

F. 33(0)4 72 40 57 45

clusterlumiere@lyon.cci.fr

Mercredi 22 et jeudi 23 septembre 2010

Rencontre IEA : Plateforme internationale de caractérisation de la qualité des LEDs et des systèmes d'éclairage à LEDs



Organisées par le Cluster Lumière, l'ENTPE, l'ADEME et l'institut de standardisation national chinois.

Les réunions sont programmées dans le cadre de l'agence internationale de l'énergie (IEA). Des experts provenant d'organismes de qualification et de certification de différents pays sont attendus (dont Etats-Unis, Pays-Bas, Danemark, France, Autriche, Suisse, Royaume-Uni, Corée, Australie, Japon...)

Le 24 septembre 2010

Plan Lumière pour une meilleure cité

Organisée par le réseau LUCI, l'Université de TSINGUA et la Ville de Shanghai / INSA de Lyon avec la participation de la Ville de Lyon.

Plans Lumières des villes / Expérimentations d'éclairage urbain et architectural / Eclairage événementiel.

Espace de présentation « Rhône Alpes Lumière »

Du 21 au 24 septembre 2010, l'espace de présentation Rhône-Alpes Lumière montrera la réalisation, par l'équipe de concepteurs et de fabricants du Cluster Lumière, de l'éclairage de la zone UBPA (Meilleures Pratiques Urbaines). Le Cluster Lumière entend se présenter comme un réseau d'entreprises intégrant l'ensemble de la filière pour proposer des solutions globales éco-énergétiques et innovantes.

L'accent sera mis également sur la reconnaissance internationale de savoir-faire en matière de plan lumière et d'événementiels lumières (LUCI et Ville de Lyon). Les villes du réseau LUCI, plus de cinquante à ce jour, s'engagent dans la mise en place d'une politique d'éclairage respectant les conditions d'un développement durable.

Mission d'affaires et rencontres d'affaires B to B

Du 21 au 24 septembre, en partenariat avec la CCI de Lyon, une mission d'affaires est organisée autour de l'organisation de rencontres qualifiées (de la visite de site industriel ou de laboratoire), de la participation aux conférences, de la visite du bâtiment Rhône-Alpes et de l'Exposition Universelle, de la visite de Shanghai.



Films de présentation de l'engagement de la filière éclairage sur l'espace des Meilleures Pratiques Urbaines

Deux films courts présentent l'approche créative et expliquent les concepts, les solutions innovantes et éco-énergétiques mises en œuvre dans l'éclairage de la zone des Meilleures Pratiques Urbaines. Ils mettent en valeur l'équipe de concepteurs et de fabricants de matériel qui se sont mobilisés sans compter pour cette opération. Ces films rendent hommage au savoir-faire en éclairage des entreprises du Projet Lumière UBPA, du Cluster Lumière et de la Région Rhône-Alpes.



5

Le Cluster Lumière Optimiser l'éclairage pour répondre aux enjeux du développement durable

L'éclairage représente 19% de la consommation électrique dans le monde, principalement pour le bâtiment (habitat et le tertiaire) mais aussi pour l'éclairage extérieur. C'est un véritable gisement d'économies, très vivement encouragées par les recommandations du Grenelle de l'Environnement.

Un tiers des rues en Europe, trois quarts des bureaux, ne satisfont pas aux recommandations en éclairage. En ville, améliorer la qualité de l'éclairage urbain, réduire la pollution lumineuse et gérer la modulation des flux permettrait d'économiser 45% de l'énergie sur l'usage. Dans le bâtiment, généraliser les nouvelles solutions d'éclairage se traduirait par un gain de 40% sur la puissance et 25% sur l'usage.

Les solutions existent, par exemple, ces systèmes de contrôle-commande qui permettent d'adapter le mieux possible la fourniture de lumière aux besoins, ou les sources de lumière à haute efficacité énergétique. Elles sont applicables à l'éclairage extérieur, notamment public, et intérieur : commerce et activité tertiaire, industrie, résidentiel et habitat collectif.

« Nous voulons proposer des solutions d'éclairage innovantes, fonctionnelles, éco-énergétiques, conformément aux exigences de nos clients. Les membres du cluster mettent en œuvre des programmes de R&D, des expérimentations, des démonstrations pratiques et concrètes regroupant leur savoir faire. »

Joël Karecki

Président du Cluster Lumière



Le réseau de compétences de la filière éclairage

Un cluster, c'est d'abord le rassemblement d'entreprises, de laboratoires et de centres techniques qui interviennent dans le même secteur d'activité, réunis pour développer ensemble des projets et concrétiser des opportunités d'affaires.

Créé en 2008, le Cluster Lumière est une association à but non lucratif. Sa raison d'être : proposer des solutions d'éclairage innovantes, pensées et abouties, en regroupant et fédérant l'ensemble des acteurs de la filière éclairage et lumière.

Toute la chaîne de valeur de la filière

Né à Lyon, en Rhône-Alpes, le Cluster s'est rapidement ouvert à des entreprises de toute la France. Il compte ainsi plus de 100 adhérents. La plupart sont des entreprises (bureaux d'études, fabricants, installateurs, etc), les autres sont des établissements publics, laboratoires et centres de recherche parmi les plus innovants.

Améliorer l'environnement lumineux de l'homme

Pour appliquer les décisions du Grenelle de l'environnement comme les nouvelles normes réglementaires françaises et internationales, le Cluster Lumière mobilise l'ensemble des acteurs et stimule le travail collaboratif. Vouloir améliorer l'environnement lumineux de l'homme, chercher à développer des solutions d'éclairage innovantes et éco-performantes, promouvoir un usage optimal de la lumière naturelle et artificielle, comptent au premier rang des engagements pris par les adhérents à leur inscription.

Avec le Cluster Lumière, la promesse d'offre globale prend tout son sens. Face à des besoins extrêmement diversifiés, la filière est morcelée. Les différents membres du Cluster Lumière trouvent donc une parfaite complémentarité entre eux. Le Cluster Lumière a pu contribuer à répondre, dès son lancement, à des besoins qu'aucune des sociétés n'aurait été à même d'appréhender seule. Le Cluster Lumière apporte une réflexion globale et une vision d'ensemble de la chaîne de compétence Lumière.

Regroupant et fédérant l'ensemble des
acteurs de la filière éclairage et lumière,
le Cluster Lumière propose des solutions
innovantes, pensées et abouties.



Les métiers du Cluster Lumière

Quatre grandes familles composent la filière et son environnement :

Recherche et formation

Centres d'études et techniques, laboratoires de recherches et d'essais, organismes de certification et de normalisation, centres de formation.

Fabricants

Sources d'éclairages, composants opto-électroniques, matériels d'éclairage, intégrateurs de solutions d'éclairage, alimentations, enseignes / signalétique, logiciels de gestion et de télégestion, sous-traitants (électronique, optique, plastiques, travail des métaux).

Utilisateurs / prescripteurs

Concepteurs Lumière, designers, architectes, bureaux d'étude et maîtres d'œuvre, maîtres d'ouvrage, syndicats d'électrification, distributeurs de matériels d'éclairage installateurs, fournisseurs d'électricité.

Organismes d'intérêt général

Collectivités territoriales, organismes consulaires, syndicats, associations, salons professionnels et congrès...

Les marchés de l'éclairage

Intérieur

Bureaux, logements, hôpitaux, bâtiments d'enseignement, bâtiments commerciaux, salles de spectacle, musées, parkings, etc.

Extérieur

Routes, voiries, parcs, monuments, bâtiments, tunnels, sécurité routière...

Eclairages spéciaux

Enseignes, signalisation, balisage, matériel roulant, applications spécifiques, displays, mobilier, santé, communication, etc.



Les acteurs du Cluster Lumière

Fondateurs :

CCI de Lyon, CDO, CLE, ENTPE, Philips

Avec le soutien de :

ADEME, DRIRE, Grand Lyon, Région Rhône-Alpes

Réseau et partenaires

Le Cluster Lumière est fort du dynamisme de la filière en Rhône-Alpes et en métropole lyonnaise, avec plus de 300 entreprises qui représentent environ 10 000 emplois et dix grands laboratoires et centres de recherche et formation. Son action prend appui sur des partenariats avec les acteurs de l'éclairage, avec les organismes techniques et institutionnels régionaux et nationaux, comme avec tous les acteurs du développement durable. Ainsi le Cluster Lumière recherche les synergies avec les Pôles de compétitivité, les Clusters nationaux et internationaux.

Une gouvernance représentative de toute la filière

Association loi 1901, le Cluster Lumière affirme haut et fort ses valeurs, au premier rang desquelles l'amélioration de l'environnement lumineux de l'homme, et ses principes, comme l'implication de chaque membre dans des projets collaboratifs et le travail en réseau.

La gouvernance du Cluster Lumière s'appuie sur :

- le bureau constitué de 6 personnes, dont les cinq membres fondateurs et le CEA,
- un conseil d'administration de 17 membres,
- quatre collèges : Recherche, Fabricants, Utilisateurs, Partenaires,
- trois programmes : Promotion, Innovation et Compétitivité.

Cluster Lumière

CCI de Lyon

Place de la Bourse – F-69002 Lyon

Tél : +33(0)4 72 40 57 02

Fax : +33(0)4 72 40 57 45

clusterlumiere@lyon.cci.fr

www.clusterlumiere.com



Les adhérents du Cluster Lumière (avril 2010)

Laboratoires et centres techniques

POLE ORA / CSTB / ENTPE / CEA / LABORATOIRE PLASMA / LNE / CERTU / INSA DE LYON

Fabricants

PRISMAFLEX / DIFFUSELEC / SINOVIA / ECCE'LECTRO / ZEDEL / FAGERHULT / LEC / BROCHIER Tech / DIETAL / AIRSTAR / ARCOM / BEST ELECTRONIQUE / SPHEREOPTICS / SGAME / SOGEXI / GAGGIONE / LENOIR SERVICES / PHILIPS France / TRACEDGE / BH TECHNOLOGIES / CIRE SAS / MAQUET SA / ADEUNIS / ARKANZ / MARMILLON / MAJANTYS / LEGRAND / NEOLUX / JOS INTERNATIONAL / WE-EF LUMIERE / FLUX SAS / EFFILUX / SEET / STIB / CELLUX / NOALIA SOLUTIONS / ELDIM / FIRALUX / OMWAVE / LUDEC / NORMALU-BARRISOL / WATTECO

Prescripteurs utilisateurs

GIRUS / INGELUX / REXEL FRANCE / CLE-SONEPAR / FA Musique Luminance / OPUS LIGHT / GL EVENTS AUDIOVISUAL / CITELUM / VINCI Energie / ERDF / RAMPA EC / CARIBOU CONCEPT / ALPHA JM / COBALT / SERPOLLET / INEO SA / EGIS AMENAGEMENT / XLR PROJECT / ENERGIE SDED / FORCLUM / ARROW France / NATURE et CONFORT / EEI SACEM / ELECOMAC / AVANT PREMIERE DESIGN PUBLIC / GAZ ELECTRICITE DE GRENOBLE / AGENCE HUTINET / L'ACTE LUMIERE / SIEL

Partenaires

CCI DE LYON / CDO-LUMIVILLE / AFE / SRER / FRTP RA / CCI DE L'AIN / FNCCR / ACE / SERCE / ADERLY



6

Eclairage de l'Espace des Meilleures Pratiques Urbaines **Les entreprises**

Concepteurs et architectes lumière, fabricants et installateurs: reflet de la complémentarité des acteurs au sein du Cluster Lumière, ces entreprises ont donné le meilleur d'elles mêmes, avec passion, rigueur et performance. Pour que la fête commence !

CDO	Page 18
Cobalt	Page 19
Eco Innov	Page 20
GL events Audiovisual	Page 21
Ingelux Consultants	Page 22
Lenoir Services	Page 23
Ludec	Page 24
Philips	Page 25
Sonepar Sud-Est	Page 26
WE-EF Lumière / Flux	Page 27
4 Horizons, Citelum, LEC	Page 28



CDO

Les grands événements de la lumière et de l'éclairage

« CDO est en charge de la conception et de la réalisation de l'espace d'exposition Rhône-Alpes Lumière qui se tiendra dans le pavillon Rhône Alpes durant la Semaine de la Lumière. Cet espace aura pour vocation de présenter l'ensemble de la filière, son dynamisme et ses savoir-faire. CDO a également piloté la réalisation des deux films réalisés par le studio Wemotion. Ces films très courts, très denses, expliquent pourquoi le Cluster Lumière a été chargé de l'éclairage de l'Espace des Meilleures Pratiques Urbaines et comment les entreprises ont répondu à cet extraordinaire cahier des charges. Il s'agissait de donner vie à un nouvel espace urbain, à la fois pérenne et festif. C'est grâce au rayonnement de notre région et aux compétences que le Cluster Lumière a été choisi, CDO est heureux d'y contribuer en tant qu'organisateur des principaux événements "lumière" en France. »

Laurent Gitenet, Directeur du développement

Créateur d'événements professionnels, CDO organise depuis plus de dix ans les plus importants événements en France du secteur de la lumière et de l'éclairage, tels que :

- **LumiVille** : premier salon en Europe de l'éclairage extérieur, public et urbain (www.lumiville.com), créé il y a huit ans afin de rapprocher les acteurs indispensables à la mise en lumière des villes. Grand rendez-vous des professionnels de la mise en lumière.
- **InLight Expo** : salon international de l'éclairage intérieur (www.inlightexpo.com).
- **Forum LED** : avec 244 congressistes de 16 pays dès la première édition, Forum LED s'est imposé d'emblée comme la rencontre internationale des acteurs majeurs de la filière LED, de la recherche aux applications (www.forumled.com).

CDO fait partie du groupe qui, à l'initiative de la CCI de Lyon, a décidé de constituer un cluster pour fédérer et développer les savoir-faire en éclairage en Rhône-Alpes. Ce groupe fondateur était également constitué de Philips, du Comptoir Lyonnais d'Electricité (Groupe SONEPAR), de l'Ecole Nationale des Travaux Publics de l'Etat (ENTPE). Jean-pierre Franceschetti, dirigeant de CDO, est vice-président du Cluster Lumière, en charge de la Promotion.



Cobalt

"Nos visiteurs pénétreront dans un jardin imaginaire"

« La nuit, nous avons souhaité raconter une nouvelle histoire aux visiteurs de l'Exposition, puis aux passants de ce quartier urbain entièrement neuf. Il est construit sur une ancienne friche industrielle dont nous avons voulu garder la mémoire.

Nous avons voulu révéler la matière - l'architecture, le minéral et le végétal -, jouer d'une palette de couleurs presque aussi diversifiée que celle d'un peintre. Nous avons voulu introduire de la nuance et de la sensibilité dans une métropole sur-éclairée, d'où le symbole de la luciole. Nos visiteurs pénétreront dans un jardin imaginaire.

Création à la fois architecturale, urbanistique et événementielle, cet espace de près de 15 hectares a nécessité un énorme travail, dans un délai très court. Une aventure extraordinaire, avec des envies, des sourires, des couleurs et bien sûr des gens dont je me souviendrai toute ma vie. »

Pierre-Philippe Garde, Directeur



Maquette du projet Villes Lumière
(Cobalt - Ingelux)

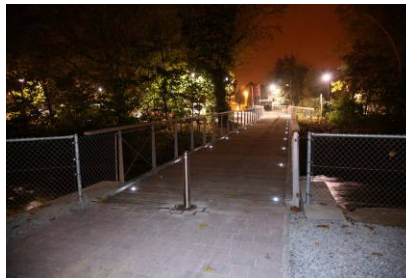
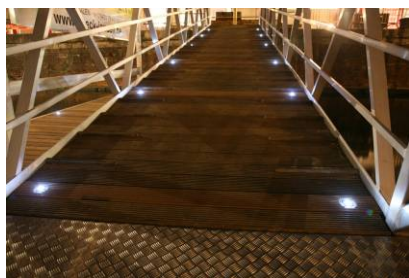
L'agence Cobalt a été créée à Lyon en 2000 par son dirigeant actuel, Pierre-Philippe Garde, formé au design industriel et à la scénographie. Elle est exclusivement dédiée à la conception lumière, dans une approche de l'espace urbain qui peut accompagner tous les projets d'architecture.



Eco Innov

Eclairage et signalisation lumineuse à économie d'énergie

« Partant du constat que de nombreux produits lumineux destinés à l'aménagement urbain et à l'équipement des entreprises consomment trop, Eco Innov a co-développé avec différents partenaires une gamme professionnelle répondant aux critères d'économie, d'écologie et d'innovation, avec de multiples champs d'application : éclairage extérieur, signalisation, sécurité routière, mobilier urbain... », explique Jean-Charles Giroud, Directeur.



Le plot solaire à encastrer ECO84E, qui a été installé à Shanghai, est utilisé en éclairage urbain sur des passerelles, des giratoires...

Eco Innov est une société d'équipement en éclairage et signalisation lumineuse à économie d'énergie, située à Grenoble. Elle a vocation à créer, promouvoir et distribuer auprès des professionnels (collectivités locales, entreprises, architectes...) des produits innovants de haute qualité et raisonnés en terme d'impact écologique.



GL events Audiovisual

Commandes, sonorisation et vidéo projection d'un show exceptionnel

«GL events Audiovisual a été interrogé sur ses possibilités techniques d'intervention sur la zone UPBA de l'expo universelle de Shanghai en avril 2009, se souvient Matthieu Aafort, Directeur technique de GL events Audiovisual, Directeur de projet Shanghai 2010 ; Cobalt et Ingélux, experts lumière de la zone, nous ont sollicité dans le but d'apporter notre expérience des réseaux de fibre optique et DMX (protocole de télécommande des sources lumineuses). Nous avons proposé nos services pour les parties commandes, sonorisation du spectacle et vidéo projection.»

Début d'une longue aventure franco-chinoise... Avec ses partenaires locaux, GL events Audiovisual a réalisé la gestion des 15 hectares de la zone, les 32 vidéoprojecteurs et un système son. Soit deux mille points lumineux, 1 système son en 10.1 et le pilotage de 32 vidéoprojecteurs... et 7,5 km de fibre optique entre la régie et dix baies distantes. GL events Audiovisual a également mis en place dix baies distantes réparties sur la zone UPBA afin de convertir la fibre en signaux exploitables...

Le bureau d'étude dédié par GL events Audiovisual a dépêché deux ingénieurs en fibre optique afin de souder la fibre sur place, un technicien *Watchout* pour piloter les vidéoprojecteurs, deux techniciens vidéoprojecteurs afin de superviser le réglage et le bon fonctionnement du matériel mis à disposition par la société Christie. Une équipe de cinq techniciens, ingénieurs du son, pour la mise en place, le réglage et l'exploitation du son, deux techniciens spécialistes en réseau DMX, un technicien spécialiste en réseau informatique afin de configurer toute l'infrastructure réseau, ont également apporté leur concours, sans oublier un régisseur à temps complet, le Directeur de projet et deux chefs de projet. Deux techniciens se relayeront pendant les six mois de l'Exposition pour exploiter le système.

GL events Audiovisual
BP 40 - ZI Nord - Route d'Irigny - 69530 Brignais
Tel: +33 (0)4 72 31 54 34
Fax : +33 (0)4 72 31 54 98
www.gl-events.com



Ingélux Consultants

Une approche architecturale et environnementale de l'éclairage

« Notre mission a été de coordonner l'étude d'éclairage de la zone des Meilleures Pratiques Urbaines.

L'enjeu était d'apporter un éclairage festif tout en démontrant qu'on peut, pour ce faire, consommer moins d'énergie. Nous avons évité la lumière polluante, celle qui se perd dans le ciel ; ce qui n'a pas toujours été facile à faire accepter à nos interlocuteurs chinois dont les éclairages sont beaucoup plus expansifs. Le caractère pérenne de l'installation n'en sera que plus intéressant. Ce sera la touche rhône-alpine à Shanghai. Or nous avons choisi des luminaires innovants, souvent très esthétiques, qui sont en train de faire le tour du monde parce qu'ils innovent.

Notre expérience de la Fête de la Lumière nous a énormément servi pour le choix du matériel et les réglages. Une fois par mois nous allions sur le site, avec l'agence Cobalt, et nous retrouvions GL events Audiovisual et les entreprises qui travaillaient sur le site. »

Christophe Marty, Consultant associé



Maquette du projet Villes Lumière
(Cobalt - Ingelux)

Ingélux Consultants est un bureau d'études associé à de nombreux partenaires publics et privés - notamment de recherche et d'enseignement - qui développe une approche pluridisciplinaire et internationale. Musées, établissements d'enseignement, espaces commerciaux et tertiaires, structures hospitalières, infrastructures et grands équipements constituent le cadre d'intervention privilégié de ce cabinet.



Lenoir Services

Les solutions d'image et d'identité visuelle les plus novatrices

« La région s'est tournée vers nous pour réaliser une animation conçue par Cobalt et Ingelux autour de l'emblème lumineux de l'exposition, la luciole, avec 750 lucioles auto-luminescentes. Lenoir Services fournit également les éléments de signalétique de la roseraie située à l'extérieur du Pavillon Rhône-alpes, pupitres lumineux particulièrement originaux réalisés en inox poli-miroir. Les savoir-faire apportés par la société à cette Exposition comprennent la conception technique, la découpe, le cintrage, la soudure de l'inox, le traitement de surface, le câblage en TBT des diodes appropriées, la conception des éclairages et leur intégration. Sans oublier la logistique liée à l'exportation de produits en Chine. »

Philippe Lespagnol, directeur Général de LENOIR SERVICES



<<< La Roseraie
Pupitres en inox poli miroir lumineux
Conception Ilex - Réalisation : Lenoir Services

Les Lucioles
Conception Cobalt – Réalisation : Lenoir Services



Lenoir Services élabore avec efficacité les solutions d'identité visuelle les plus novatrices en terme de conception, d'organisation, de fabrication, d'installation tout corps d'état et de maintenance. Lenoir Services intègre des solutions innovantes dans le domaine de l'éclairage tertiaire et commercial : tissus lumineux, murs lumineux, système de pilotage sans fil ni batterie, luminaires spécifiques comme la fenêtre virtuelle Windauga...

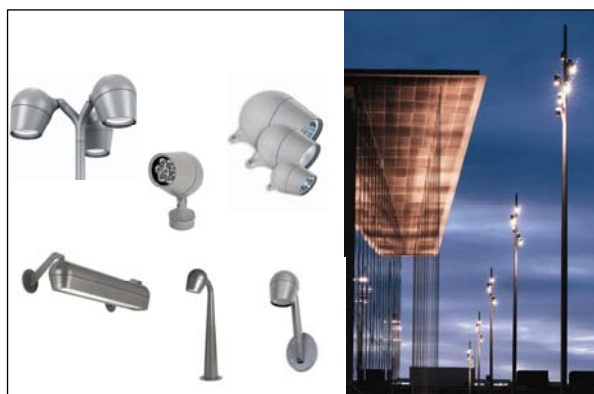


Ludec

Les luminaires Olivio sculptent l'espace

« Séduits par le design organique novateur de la gamme de projecteurs Olivio, l'agence Cobalt et le bureau Ingelux ont fait appel à Ludec pour doter l'exposition des dernières innovations technologiques en terme de sources lumineuses (système Cosmopolis alliant qualité de lumière et performance énergétique et diodes électroluminescentes à changement de couleur dynamique). Les luminaires Olivio, montés sur les consoles dédiées Sistema, sculptent l'espace et rythment le cheminement des visiteurs de l'Expo. »

Laurent Guillonau, Directeur Commercial & Marketing



Les luminaires Olivio de Ludec.

Eclairer durable

Depuis plus de vingt ans, la société Ludec conçoit et fabrique des luminaires d'éclairage extérieur destinés à l'éclairage urbain (bâtiments, rues, places publiques et jardins). Filiale du fabricant de luminaires Se'lux, Ludec a su s'imposer auprès des interlocuteurs les plus exigeants : architectes, paysagistes, urbanistes, concepteurs lumière, les maîtres d'ouvrage et maîtres d'œuvre en associant fiabilité, sérieux et créativité.

Ludec a su tisser un réseau de fournisseurs et partenaires locaux afin de maîtriser ses coûts et de minimiser l'impact environnemental de ses solutions d'éclairage. En témoigne la démarche PEP (Profil Environnemental Produit) entreprise en 2009, qui permet d'établir le bilan carbone des luminaires.



Philips

« Une ville meilleure pour une vie meilleure, un Espace de Meilleure Pratique Urbaine, c'est dans ce contexte que nous avons collaboré avec le Cluster Lumière, la région Rhône Alpes, l'équipe de maîtrise d'œuvre pour présenter des solutions d'éclairage de l'espace urbain innovantes et économes en énergie.

Nous avons ainsi proposé des solutions à technologie LED pilotable par protocole DMX, utilisé dans le domaine du spectacle. L'utilisation de la LED pour des mises en lumière architecturales présente l'avantage d'une durée de vie très longue, d'une consommation très faible et de pouvoir faire varier des lumières colorées ou non afin de mettre en scène les espaces urbains. C'est pour cette raison que nos gammes Ledline² et Ledflood ont été retenues par l'équipe de conception lumière. Leurs atouts : des optiques brevetées ultra-précises permettant une excellente maîtrise des flux lumineux, et une esthétique facilitant leur intégration environnement architectural. »

Franck Rabot, Direction Régionale Prescription, Philips Lighting.



Grand Bazar – Lyon –
Agence Cobalt



Gamme Ledline²



Gamme Ledflood

Accroissement des populations urbaines, besoin vital de solutions économes en énergie, recherche du bien-être... Leader mondial sur le secteur de l'éclairage, Philips s'est donné pour mission d'accompagner ces évolutions et conçoit des solutions d'avant-garde au service des professionnels et des particuliers, répondant aux aspirations des utilisateurs, et pour toute application : éclairage public, mise en valeur de la ville, éclairage des lieux de travail, des commerces, des hôpitaux, de l'habitat...

Les sites industriels de Philips Lighting en France ont développé compétences et savoir faire dans l'éclairage à technologie LED. Ainsi les gammes Ledflood et Ledline ont été conçues au centre de compétence international basé à Miribel (01). C'est également en France, près de Lyon, que se trouve le centre mondial Philips de démonstration pour l'éclairage extérieur (OLAC).



Sonepar Sud-Est La Culture Lumière

"Sonepar Sud-Est accompagne la promotion de la lumière, composante essentielle de l'architecture et de l'aménagement urbain. Au travers de ses différentes enseignes, Sonepar Sud-Est est un acteur reconnu pour son expertise dans les nouvelles technologies, le design d'avant-garde et les économies d'énergie. L'éclairage urbain est à la fois sécuritaire, révélateur de trésors, élément de cohésion sociale et culturelle et prend appui sur l'application des avancées technologiques en matière de développement durable. Shanghai en sera un des événements majeurs : nous avons souhaité en tant que distributeur eco-responsable, Membre Fondateur du Cluster Lumière, nous associer à la Région Rhône Alpes et nous inscrire dans la réflexion sur le projet « Villes lumière » de l'Exposition Universelle Shanghai 2010".

Dominique CATEAU – Président Directeur Général Sonepar Sud-Est



Avec plus de 35 ans d'expérience, SONEPAR est aujourd'hui leader mondial de la distribution de solutions techniques aux professionnels de l'électricité. C'est une organisation internationale avec 40% de part de marché en France. Sonepar Sud-Est qui en est une des déclinaisons régionales s'étend sur 5 régions, 32 départements, 190 agences commerciales avec un CA de 640 M Euros (CA 2009).

LE MAT'ÉLECTRIQUE, outil de marketing et de communication du Groupe, concept avant-gardiste performant et différenciant, assoit également sa réputation de spécialiste de la lumière dans les divers projets qu'il soutient : lors de la Fête des Lumières de Lyon dont il est Membre fondateur, mais aussi dans l'accompagnement des concepteurs lumière sur des projets d'envergure, qu'il s'agisse d'éclairage urbain ou du patrimoine.



WE-EF Lumière / Flux

Eclairage à LED et contrôle de la lumière

« L'Exposition Universelle, dont les leitmotifs sont "innovation et interaction", est un projet exceptionnel. Le Pavillon Rhône-Alpes constituera une vitrine incomparable pour les collectivités et les entreprises qui présenteront leurs innovations et leurs savoir-faire. WE-EF Lumière a travaillé en partenariat avec les sociétés Cobalt et Ingelux, membres comme elles du Cluster Lumière. Cela nous a permis de mettre en valeur notre savoir faire en matière d'éclairage à LEDs et de contrôle de la lumière. »

Florent Pigot, WE-EF Lumière, Flux



Jonc lumineux souple, lanterne et projecteurs utilisés à Shanghai.

Devenue un leader incontournable des marchés de demain tels que l'éclairage à LEDs, WE-EF Lumière est spécialisée dans l'éclairage industriel et l'éclairage public, avec la volonté de développer des appareils d'éclairages conçus pour durer. Des économies d'énergie réelles et durables ne peuvent être obtenues que grâce aux dernières innovations en matière de sources et de réflecteurs. Tout au long du processus de développement visant à accroître l'efficacité et le rendement de ses appareils d'éclairage, WE-EF intègre les principes de protection de l'environnement et d'utilisation pertinente des ressources. 90% d'un luminaire peut être recyclé.



Et aussi...

4 Horizons

4 Horizons a conçu et réalisé le show multimédia, sur une ancienne centrale électrique, dans l'espace des Meilleures Pratiques Urbaines.

Créée fin octobre 2006, 4 Horizons intervient dans la conception et l'organisation de rendez-vous d'exception. En s'adjoignant les services de techniciens et d'artistes réputés, 4 Horizons a constitué un collectif de production inédit sur le territoire, fédérant les plus prestigieux talents.

Forte d'une équipe de 4 collaborateurs permanents, rompus à la création d'événements spectaculaires, dont le scénographe-compositeur Damien Fontaine, 4 Horizons peut signer la réalisation de spectacles de prestige, de conventions originales et de nombreux « Shows multimédias » tant en France qu'à l'étranger.

19 avenue de l'Europe - 67300 Schiltigheim
Tél. : 03 88 81 18 50 - www.4horizons.fr

Citelum

Présent en France et à l'international, Citelum est devenu le premier groupe de services spécialisé dans la gestion de la lumière urbaine. Le groupe Citelum a été créé en 1993 par EDF. Aujourd'hui filiale de Véolia Environnement et d'EDF à travers Dalkia, il gère 2,2 millions de points lumineux à travers le monde. Paris, Prague, Venise, Brasilia, Bordeaux ou Marseille, entre autres, lui font confiance.

Citelum propose une offre globale pour répondre aux attentes des communes : maîtrise budgétaire, cohérence des interventions, garantie de qualité et contrôle du patrimoine. Cette offre s'applique à des projets d'éclairage urbain, de signalisation lumineuse tricolore et de gestion de trafic, de contrôle et de gestion des accès. Dans chacun de ses projets, Citelum exploite les potentialités de l'éclairage urbain en terme de développement économique et social. Pour assurer aux collectivités un éclairage public de qualité, l'entreprise met en place une informatisation très poussée de l'exploitation et de la gestion des installations.



LEC

Spécialiste du balisage lumineux à LEDs, LEC a été créée à Lyon il y a plus de trente ans par Pierre Valancogne, alors ingénieur en signalisation routière. Depuis, des centaines de grands projets ont été équipés avec des balises et des projecteurs LEC. Ils sont le témoignage permanent de leur longévité.

Le Méridien de Greenwich, les ponts de Dublin, le tunnel du Mont-Blanc, le Palacio Monserrate, le Château de Versailles, comptent parmi les plus prestigieux.

L'évolution du rendement lumineux et de la puissance des LEDs permet à LEC d'offrir en permanence des solutions nouvelles d'éclairage et de balisage, avec des appareils qui bénéficient des qualités d'une fabrication française rigoureusement maîtrisée.

6 Rue de la Part Dieu - 69003 Lyon
Tél. : 04 37 48 04 11 - www.lec.fr



7

Contacts

Service presse Cluster Lumière :

Florence MAURIN
maurin@lyon.cci.fr

www.clusterlumiere.com

Le dossier de presse, les films de présentation et les photos du Pavillon Rhône-Alpes sont disponibles dans l'espace presse sur :

www.shanghai2010.rhonealpes.fr

Films de présentation disponibles :

- format 1'30
- format 6'